

2023 DEPREM FAALİYET RAPORU

DEPREMİN İLK ANINDAN İTİBAREN ÇARE DERNEĞİ
SAHADA ÇALIŞMALARINI SÜRDÜRÜYOR

çare

"Biz sadece vesileyiz."

HANGİ BÖLGELERDE OLDUK?

- | | |
|--|--|
|  Konteyner |  Sıcak Yemek |
|  Mobil Aş Evi |  Kışlık Giyecek |
|  Gıda |  Battaniye |
|  Soba |  Çamaşır Makinası |
|  Yakacak |  Bebek Bezi |
|  Bebek Maması |  Su |
|  Kurban | |

           Kahramanmaraş

          Adıyaman

    Gaziantep

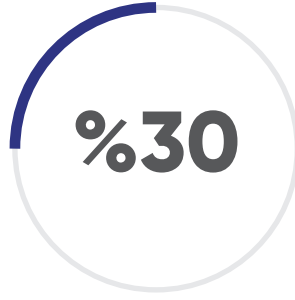
          Hatay

        Malatya

    Şanlıurfa



**Gıda
İhtiyacı**



**Barınma
İhtiyacı**



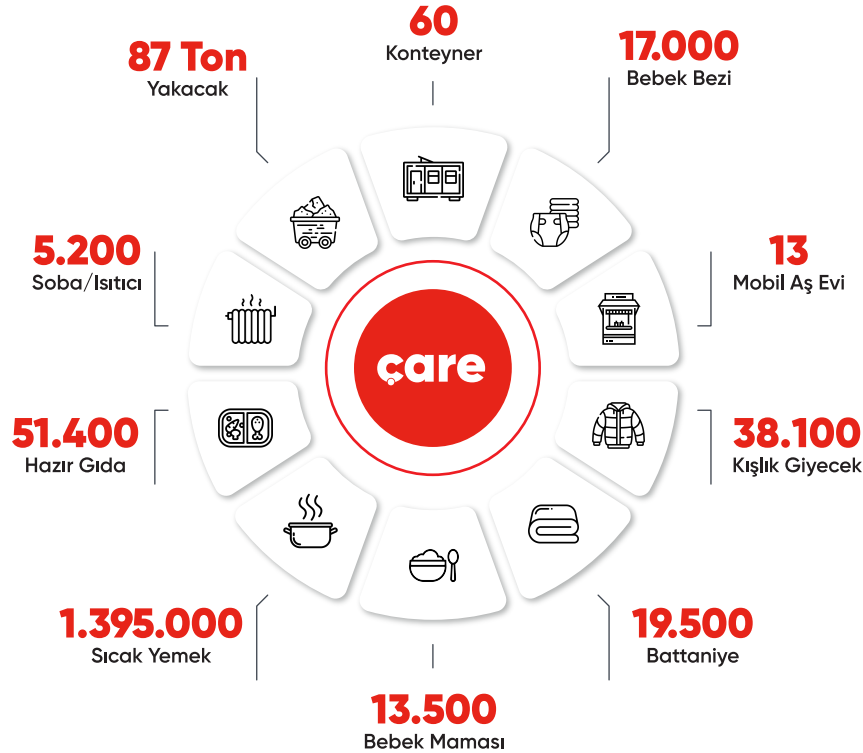
**Isınma
İhtiyacı**

*Bu analiz, kullandığımız kaynakların hangi yardım türlerine yönlendirildiğini ve hangi alanların daha fazla ya da daha az finansal desteği aldığını sunar. Yardım çalışmalarımızın genel stratejisi ve önceliklerimizin anlaşılmasına yardımcı olur.

DEPREM BÖLGELERİNDE YARALAR SARILIYOR

Kahramanmaraş depremi ve devamında yaşanan artçı depremlerle on şehri tabiri caizse dümdüz eden depremler silsilesi tüm ülkeyi derinden sarstı. Şimdi yardıma muhtaç ailelere ulaşmak için acele etmemiz gerektiğinin farkındayız. Çare Derneği olarak, depremin ilk anından itibaren bölgedeyiz. Yapabildiğimiz her şeyi yaparak insanlarımıza yardım etmeye çalışıyoruz.

Enkaz başında umutlu bekleyenlerin yanında olmaya çalıştık. Onlara hazır gıda dağıtımlarında bulduk. Soğuktan korunmaları için soba, odun ve kömürün yanı sıra kışlık kıyafetler de dağıttık. Evsiz kalan ailelere sabah akşam sıcak yemek ikramlarında bulduk. Çare Derneği olarak yapabildiğimiz her şeyi yapmaya devam edeceğiz! Bölgedeyiz ve yardımlarımız devam ediyor.

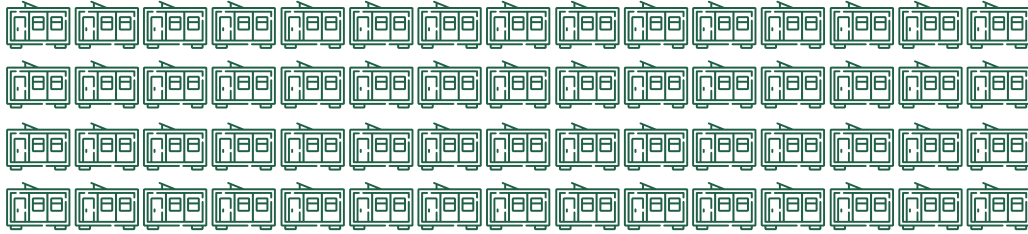




KONTEYNER EV PROJESİ HIZ KESMİYOR

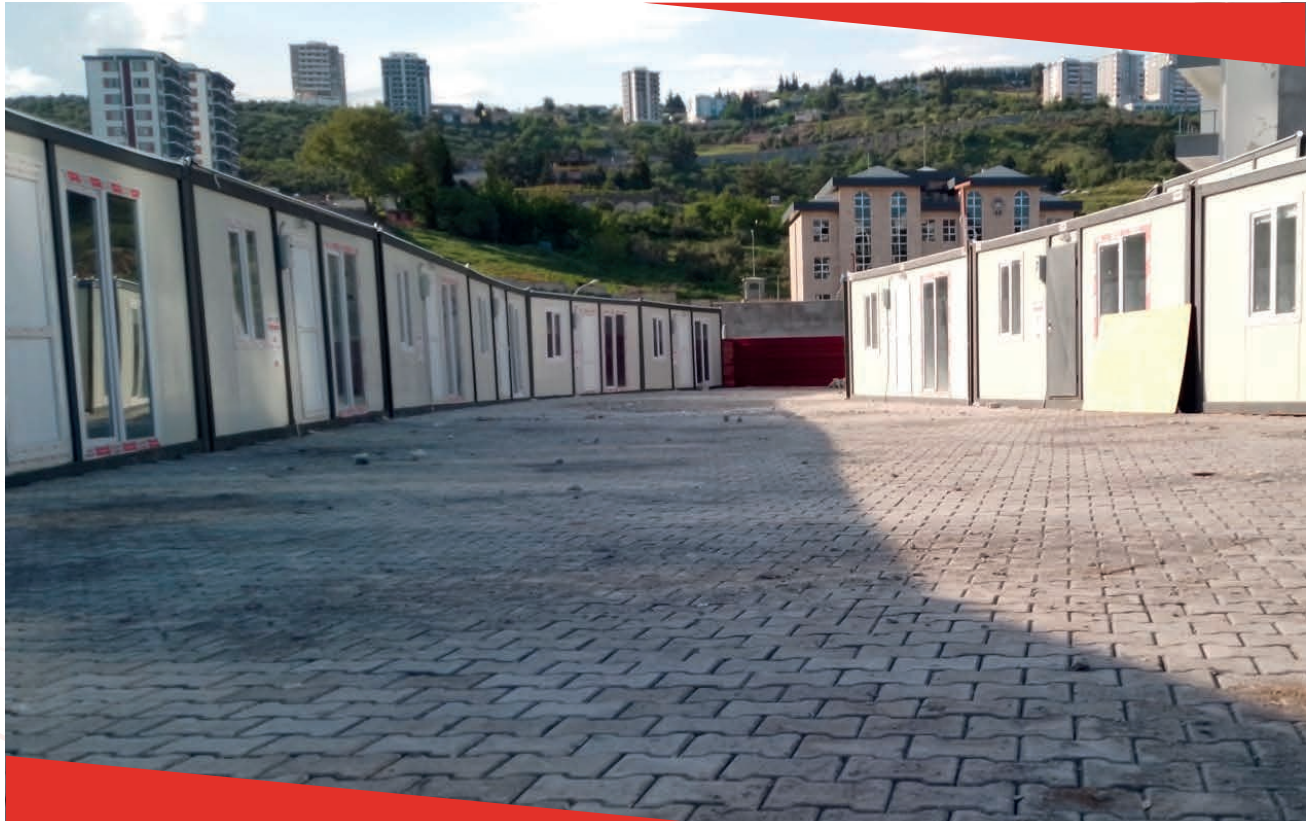


Çare Derneği, Kahramanmaraş'ta evsiz kalan aileler için başlattığı konteyner ev projesi ile şu ana kadar 60 adet konteyner evin yapımını tamamlayıp gönderimini sağladı. Konteyner evlerin kurulacağı alan için gerekli alt yapı hazırlıkları da tamamlandı. Geri kalan konteyner evlerin yapımı hızla devam ederken, tamamlananlara aileler yerleştirilmeye başlanacak.



2 ADET ÇARE MAHALLESİ KURULARAK 60 ADET KONTEYNER EV TAMAMLANDI

KONTEYNER MAHALLE KURULUMLARI DEVAM ETMEKTEDİR



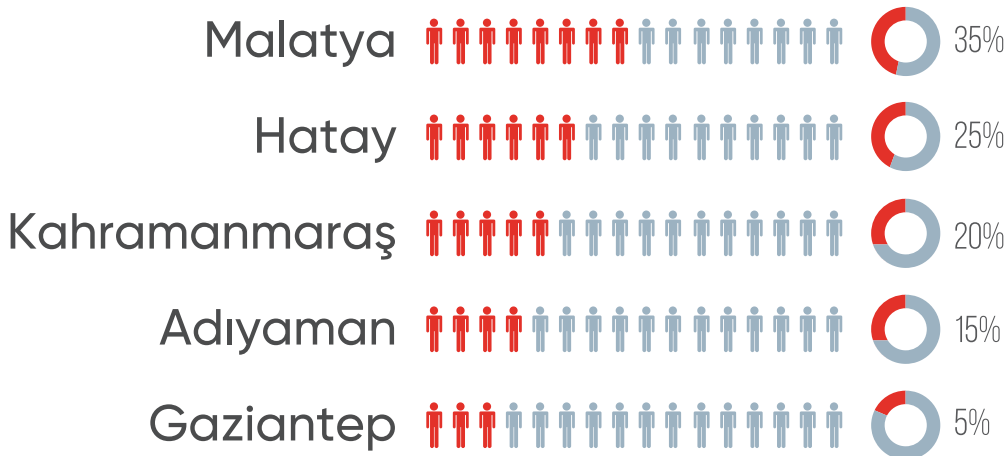
MOBİL MUTFAK

HİZMETLERİ



En temel ihtiyaçlardan olan gıda desteği için Çare Derneği olarak toplamda 5 şehirde 8 mobil mutfak noktaları kurduk. Her gün depremzedelere ulaşarak, onlara sıcak ve lezzetli yemekler sunuyoruz. Böylece, depremzedelerin acısını hafifletebilir ve biraz da olsa umutlu olmalarını sağlayabiliriz.

Çare Derneği, Türkiye'deki deprem bölgelerinde insani yardım organizasyonları düzenleyerek temel ihtiyaçları karşıladı ve çadır kentlerde yaşayan **1.395.000** depremzede vatandaşa sıcak yemek dağıtımını gerçekleştirdi.



1.395.000
DEPREMZEDE
VATANDAŞA
SICAK YEMEK
DAĞITIMI
GERÇEKLEŞTİ.



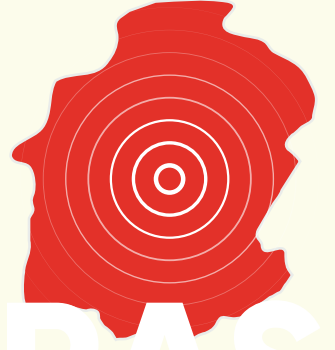
PSIKOSOSYAL FAALİYETLER



Çare Derneği, deprem bölgelerinde yürüttüğü çalışmalarla, insanların temel ihtiyaçlarını karşılamaya çalışırken aynı zamanda psikolojik ve sosyal destekler de sağlıyor. Depremin yaraları büyük ve derin olduğu kadar, çocuklar üzerinde de aynı şekilde etkili olabiliyor. Çocuklar, depremin ardından kaybettikleri yakınları, evleri ve hayatlarıyla ilgili çeşitli korkular yaşayabilirler. Bu nedenle, Çare Derneği, 13 bölgede gerçekleştirdiği etkinliklerle çocukların iç dünyalarındaki yaraları sarmayı hedefliyor.





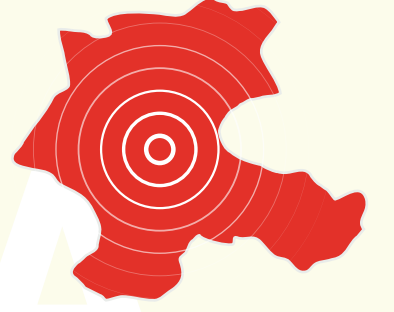


KAHRAMANMARAŞ



KONTEYNER MAHALLE KURULUMLARI DEVAM ETMEKTEDİR





MALATYA



KURBAN
7



ET DAĞITIMI
3.500
(kişi)



SICAK YEMEK
45.000



HAZIR GIDA
20.000



BEBEK MAMASI
2.500



BEBEK BEZİ
4.000



SU
80.000



YAKACAK
3 TON



SOBA
200



BATTANIYE
500



MONT
1.500



TIBBİ MALZEME
300

16

Yardımcı Tır



25

Personel ve
Gönüllü



6

Sevkiyat
aracı



1

Mobil
Aşevi



çare

MALATYA MOBİL AŞ EVİMİZ FAALİYETİNE DEVAM ETMEKTEDİR





ADİYAMAN



KURBAN
2



ET DAĞITIMI
1.000
(kişi)



SICAK YEMEK
46.000



HAZIR GIDA
22.000



BEBEK MAMASI
4.000



BEBEK BEZİ
3.000



SU
200.000



YAKACAK
42 TON



SOBA
1.280



BATTANIYE
5.000



MONT
3.000

17

Yardımcı Tır



35

Personel ve
Gönüllü



çare

7

Sevkiyat
aracı



1

Mobil
Aşevi







HATAY



KURBAN
3



ET DAĞITIMI
1.500
(kişi)



SICAK YEMEK
138.000



HAZIR GIDA
21.000



BEBEK MAMASI
5.000



BEBEK BEZİ
8.000



SU
200.000



TIBBİ MALZEME
1.000



SOBA
100



BATTANIYE
1.540



MONT
3.500

20
Yardımcı Tır



78
Personel ve
Gönüllü



10
Sevkiyat
aracı

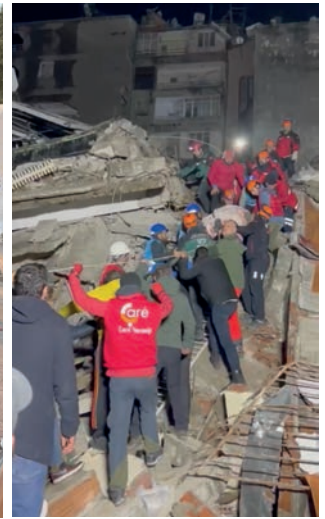


1
Mobil
Aşevi



çare

HATAY MOBİL AŞ EVİMİZ FAALİYETİNE DEVAM ETMEKTEDİR





GAZİANTEP & ŞANLIURFA



SICAK YEMEK
56.000



HAZIR GIDA
2.200



BOT
200



MONT
3.500





HAKKIMIZDA

ÇARE Yardımlaşma ve Kalkınma Derneği, Dünyanın dört bir yanında insanlığın saadeti için birçok proje, yardım ve hizmetlerde bulunmuş gönüllülerin, yaptıkları yardımları resmi bir çatı altında devam ettirmek için bir araya gelmesiyle 2009 yılında İstanbul'da kurulmuştur. Merkezi İstanbul Bağcılar'da bulunan Çare Yardımlaşma ve Kalkınma Derneği, Asya, Afrika ve Uzakdoğunun farklı ülke ve bölgelerinde bilhassa mazlum ve azınlık müslüman kabileler arasında Türkiye'mizin bayrağını dalgalandırmakta, ecdadımızdan tevarüs eden mesuliyet ve yardımlaşma bilinci ile ulusal ve uluslararası alanda kuruluş amacı doğrultusunda faaliyetlerini yürütmektedir.

Derneğimiz, dünyanın neresinde olursa olsun zulme maruz kalmış, yurtları ellerinden alınıp mülteci durumuna düşürülmüş, felakete uğramış, tabii afet gibi sebeplerle mağdur olmuş; maddi ve manevi dertlerden muzdarip tüm insanları insani yaşam seviyesine ulaştırmak ve bu insanların eğitim ve gıda başta olmak üzere maddi ve manevi dertlerine çare olabilmek için çalışmaktadır.

VİZYONUMUZ

Türkiye’imizde ve gönül coğrafyamızın farklı iklimlerinde bulunan mazlum Müslümanların ve insanlığın temel ihtiyaçlarını karşılamak ve Anadolu insanı ile Müslüman milletler arasında yeniden köprüler kurarak ecdadımıza layık ve milletimizin itimadını kazanmış bir dernek olmaktır.

MİSYONUMUZ

Maddi manevi değerlerimizin bilincinde, İnsanlığın, bilhassa Anadolu insanın ve bhusus islam ümmetinin derdiyle dertlenen ve insanlığın problemleri için çare yolları arayan gönüllülerimizin yardımlarını kurumsal bir çatı altında toplamak ve her nerede olursa olsun Müslümanların derdini derdimiz bilerek, Müslümanlar arasında ittihadı,uhuvveti ve muhabbeti sağlamak suretiyle insanlığın hizmetinde bulunmaktır.

"Biz sadece vesileyiz."

care

Mahmutbey Mah. Halkalı Cad. No:3/11 Bağcılar / İstanbul